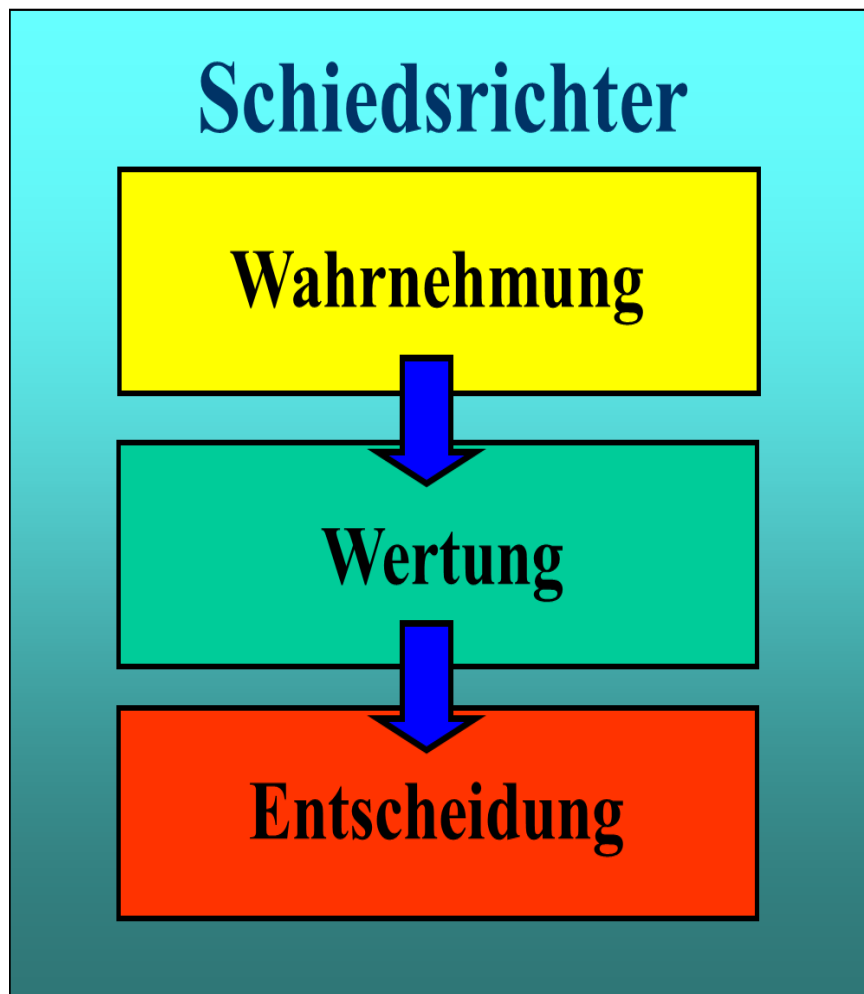


Die einheitliche Anwendung der Spielregeln



**Eigenschaften,
die einen guten
Schiedsrichter
auszeichnen**



Charakterstärke

Höflichkeit

Entschlossenheit

Gerechtigkeit

geistige Fitness

Regelsicherheit

Korrektheit

Menschenkenntnis

**gute körperliche
Verfassung**

Persönlichkeit

Pflichtbewusstsein

Sachverstand

Mut

Entscheidungsfreudigkeit

Die Ausrüstung**Standard**

Pfeife (2)
 Wählmarke
 Kugelschreiber,
 Bleistift
 Notizkarte
 gelbe/rote Karte
 Uhr
 Hemd
 Hose
 Stutzen
 Gummibänder
 Schuhwerk
 Taschentuch

**Je nach
Witterung**

Trainingsanzug
 Strumpfhose
 Unterziehpulli
 Handschuhe
 Regenjacke

**Zusätzlich in
der Sporttasche**

Spielauftrag
 Quittungsblock
 Spesenordnung
 SR-Merkblatt
 Aufwärm-
 utensilien
 Waschzeug

Die Aufgabenbereiche



- Vorbereitung
- Anreise
- Einweisung der Assistenten
- Platzaufbau
- Passkontrolle
- Ausrüstungskontrolle
- Überprüfung der Bälle
- Betreten des Spielfeldes
- Seitenwahl
- Anpfiff
- Zeitnahme
- Tore
- Auswechslungen
- persönliche Strafen
- Schlusspfiff
- Verlassen des Spielfeldes
- Meldungen
- Abschicken des Spielberichtes

Aufgaben - Machtbefugnis - Verantwortung

Der Schiedsrichter **muss**



1. Zeichen zur Spielfortsetzung geben

Der Schiedsrichter-Pfiff ist zwingend:

- beim Anstoß
- bei einer Spielunterbrechung
 - für einen Freistoß oder Strafstoß
 - bei Aussetzen oder Abbruch des Spiels
 - am Ende einer Spielhälfte, wenn die Spielzeit abgelaufen ist
- zur Wiederaufnahme des Spiels
 - bei Freistößen, wenn die Mauer auf die vorgeschriebene Distanz beordert wird
 - bei Strafstoßen
- zur Wiederaufnahme des Spiels nach einer Spielunterbrechung wegen
 - einer gelben oder roten Karte
 - einer Verletzung
 - einer Auswechslung

Der Schiedsrichter-Pfiff ist nicht notwendig:

- für eine Spielunterbrechung
 - bei Abstoß, Eckstoß oder Einwurf
 - bei einem Tor
- zur Wiederaufnahme des Spiels
 - nach Abstoß, Eckstoß oder Einwurf
 - durch einen Schiedsrichter-Ball

Aufgaben - Verantwortung



Der Schiedsrichter **muss**

2. **Spielstrafen verhängen**

- nach einer Regelwidrigkeit

3. **verletzte Spieler vom Spielfeld weisen**

- damit z.B. blutende Wunden behandelt werden können

4. **einen Bericht verfassen**

- über alle persönlichen Strafen
- ausführlich über besondere Vorkommnisse

Aufgaben - Verantwortung



Der Schiedsrichter **soll**

5. **das Spiel unterbrechen**

- nach einer Regelwidrigkeit
- bei ernsthaften Verletzungen
- bei Zuschauern, Funktionären oder Tieren auf dem Spielfeld

6. **auf eine Spielunterbrechung verzichten**

- wenn nach seiner Ansicht eine Unterbrechung die Mannschaft begünstigt, die gegen die Regeln verstoßen hat

7. **sich Aufzeichnungen machen**

- über alle mit dem Spiel zusammenhängenden Vorkommnisse

8. **den Regeln Geltung verschaffen**

- vom Betreten des Spielfeldes bis zum Schlusspfiff
- alle Entscheidungen alleine treffen
- die Schiedsrichter-Assistenten und der 4. Offizielle können ihm bei der Entscheidungsfindung helfen

Aufgaben - Verantwortung

Der Schiedsrichter **kann**



9. **persönliche Strafen verhängen**

- **Verwarnung** (gelbe Karte)
- **Feldverweis auf Zeit** (im Juniorenbereich bis zur Landesebene)
- **Feldverweis** (rote Karte)

10. **Entscheidungen rückgängig machen**

- solange das Spiel nicht wieder fortgesetzt ist

11. **ein Spiel abbrechen**

- Witterungseinflüsse
- Störung durch Zuschauer
- Tätlichkeit gegen Schiedsrichter oder Assistenten oder Bedrohung
- Nichtbefolgung von Anweisungen
- Verzicht einer Mannschaft auf Fortsetzung

12. **bestimmten Personen die Erlaubnis zum Betreten des Spielfeldes geben**

- Auswechsellspielern
- Betreuern, Trainern, Sanitätern

Die Strafbefugnis des Schiedsrichters



Zeitpunkt oder Person	Spielstrafe	Persönliche Strafe	Bemerkungen
Vor Betreten des Spielfeldes	Nein	Nein	Meldung im Spielbericht
Nach Betreten des Spielfeldes zum Spielbeginn	Nein	Verwarnung Feldverweis	Ersetzen des Spielers möglich (aber kein zusätzlicher Auswechselspieler)
Nach dem Anpfiff, aber vor dem Anstoß	Nein	Verwarnung Feldverweis	Ersetzen des Spielers möglich (aber kein zusätzlicher Auswechselspieler)
Nach dem korrekten Anstoß	Ja	Verwarnung Feldverweis (Zeitstrafe in einigen Junioren-Spielklassen)	Kein Ersetzen möglich
Halbzeitpause	Nein	Verwarnung Feldverweis	Information an den Spielführer
Spielende, SR u. Spieler noch auf dem Spielfeld	Nein	Verwarnung Feldverweis	Meldung im Spielbericht
Spielende, nach Verlassen des Spielfeldes	Nein	Nein	Meldung im Spielbericht
Nach Betreten des Spielfeldes zum Spielbeginn (Auswechselspieler)	Nein	Verwarnung Feldverweis	Zusätzlicher Auswechselspieler kann nicht benannt werden

Aufgaben - Machtbefugnis - Verantwortung

Besonderheiten

- Wenn ein Spieler zu gleicher Zeit zwei Vergehen verschiedener Art begeht, so hat der Schiedsrichter das schwerwiegendere Vergehen zu bestrafen.

Ausführung des Schiedsrichter-Balles

- Der Schiedsrichter muss den Ball aus Brusthöhe fallen lassen.
- Der Ball ist im Spiel, wenn er den Boden berührt hat.
- Der Schiedsrichter-Ball muss wiederholt werden, wenn der Ball vor der Bodenberührung gespielt wird.



Signale des Schiedsrichters



Direkter Freistoß



Indirekter Freistoß



Vorteil



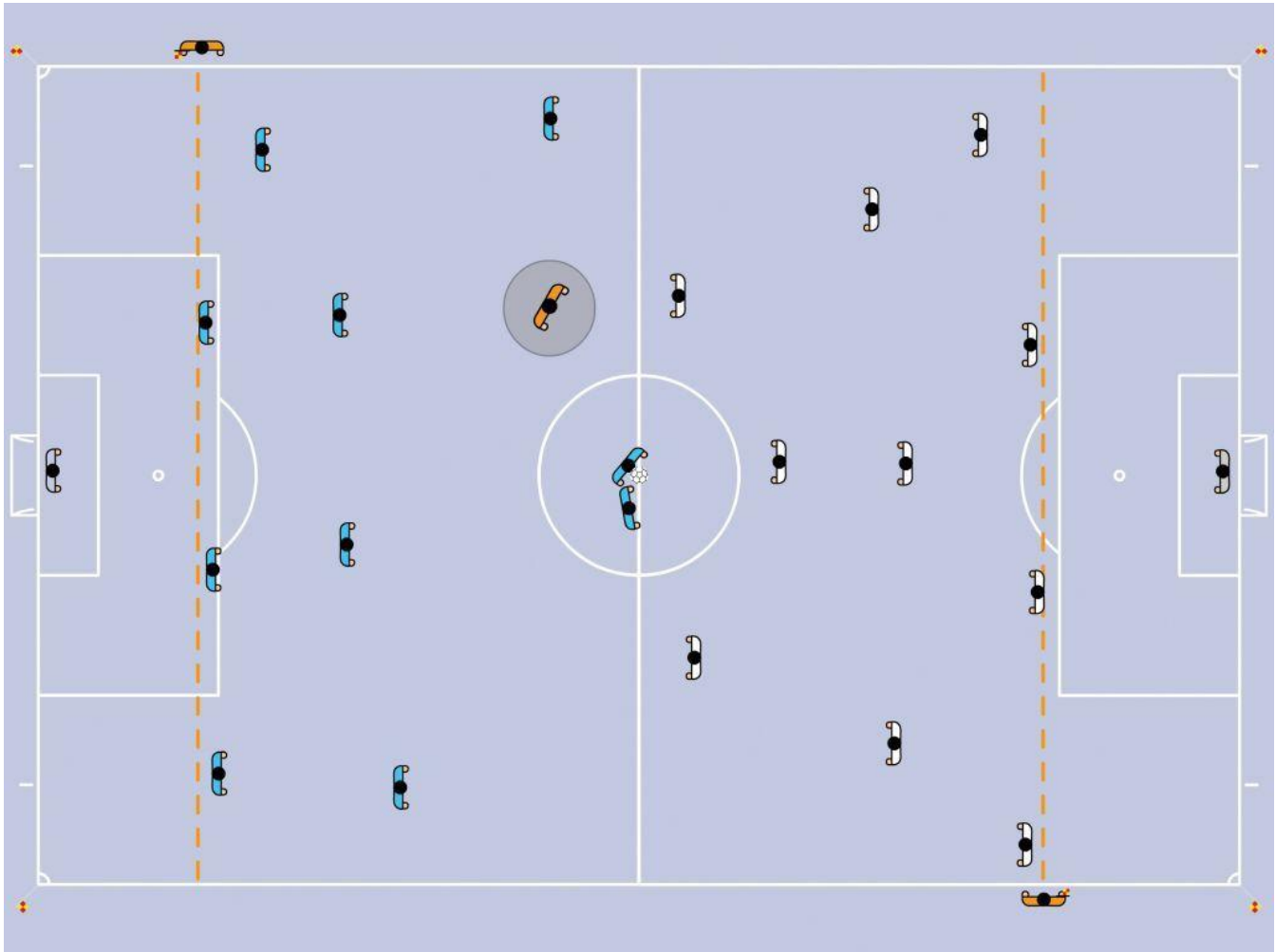
Gelbe Karte



Rote Karte

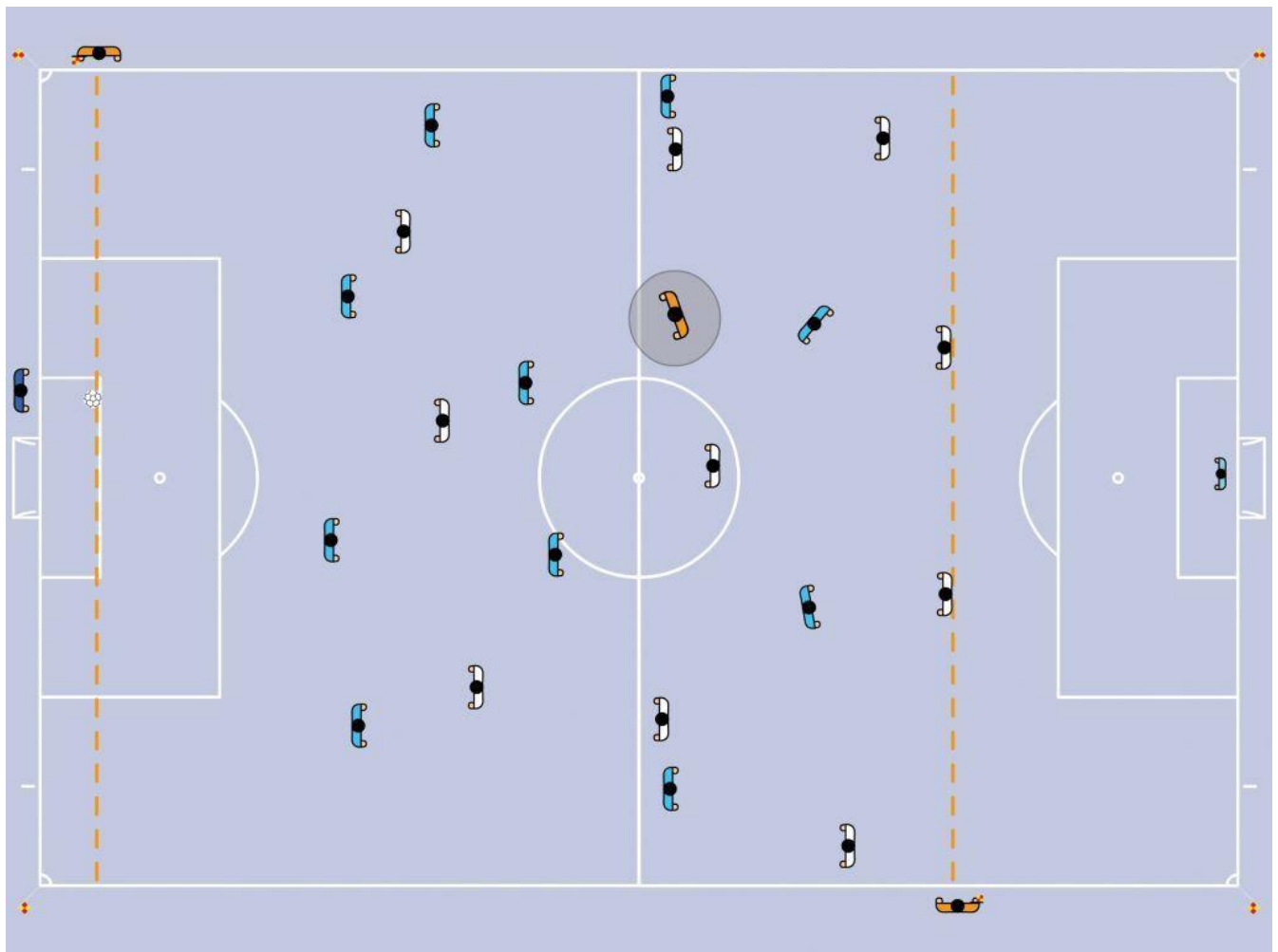
Stellungsspiel des Schiedsrichters bei Standardsituationen

1. Anstoß



Stellungsspiel des Schiedsrichters bei Standardsituationen

2. Torabstoß



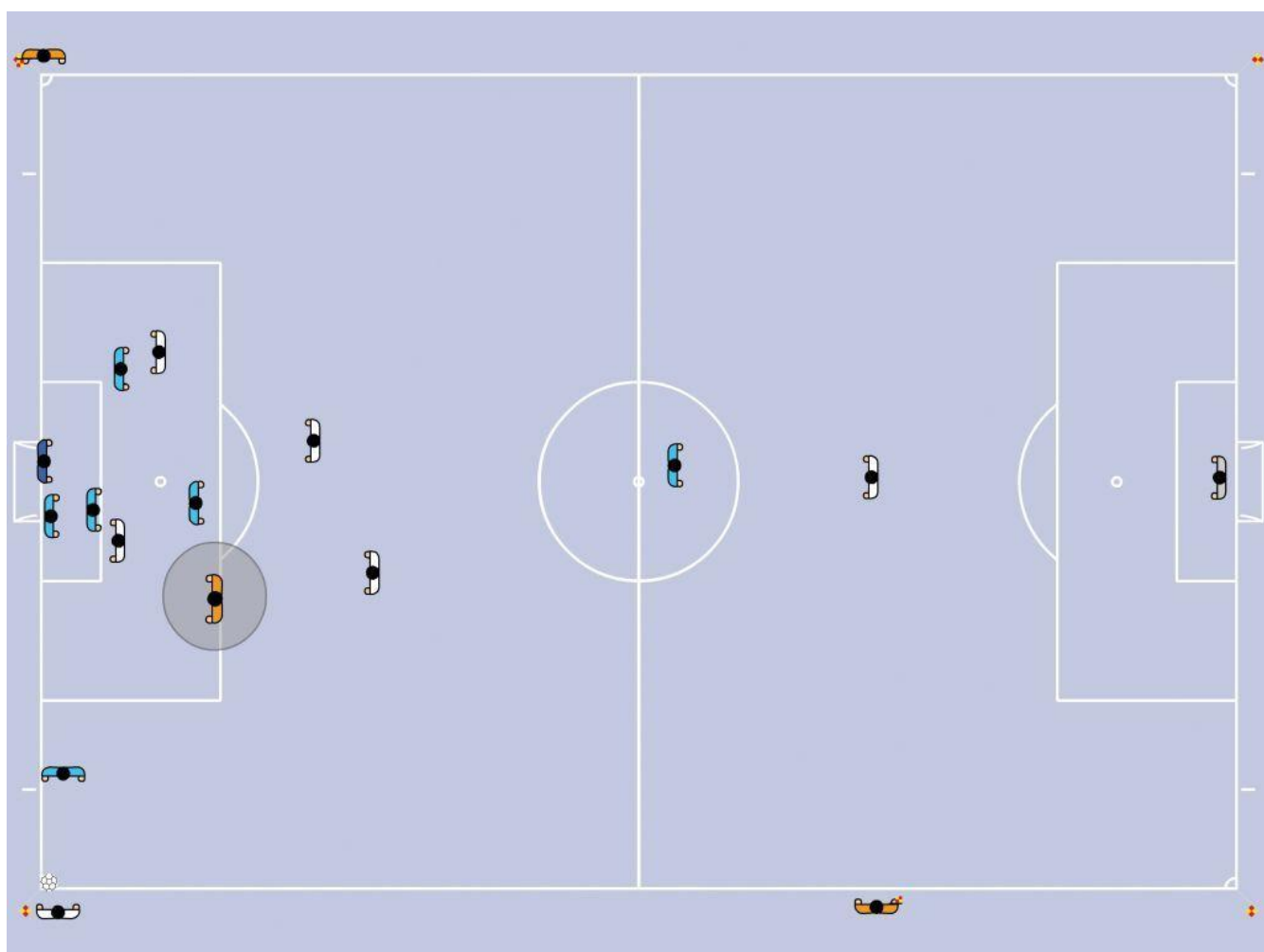
Stellungsspiel des Schiedsrichters bei Standardsituationen

3. Eckstoß (1)



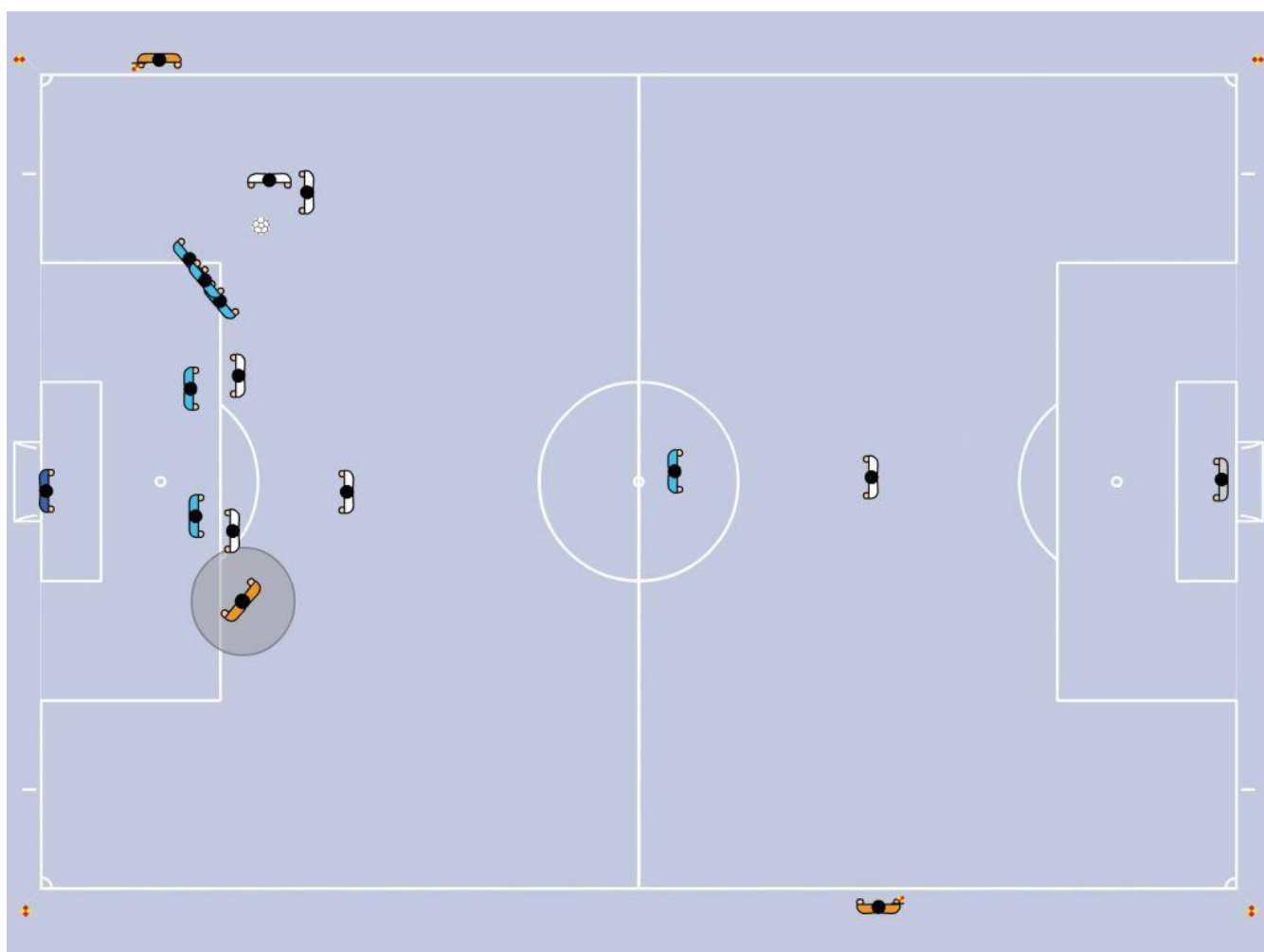
Stellungsspiel des Schiedsrichters bei Standardsituationen

4. Eckstoß (2)



Stellungsspiel des Schiedsrichters bei Standardsituationen

5. Freistoß (1)



Stellungsspiel des Schiedsrichters bei Standardsituationen

6. Freistoß (2)



Stellungsspiel des Schiedsrichters bei Standardsituationen

7. Freistoß (3)



Stellungsspiel des Schiedsrichters bei Standardsituationen

8. Freistoß (4)



Stellungsspiel des Schiedsrichters bei Standardsituationen

9. Strafstoß

